

*Fondo nazionale pensione complementare
per i lavoratori dell'industria metalmeccanica,
dell'installazione di impianti e dei settori affini*

**BERGAMO
10 GIUGNO 2011**

Raccolta delle adesioni

Al 31 dicembre 2010 risultano iscritti a Cometa:

Lavoratori dipendenti iscritti a fine periodo	449.496
- di cui di prima occupazione successiva al 28/4/1993	220.686
Bacino dei potenziali iscritti	1.000.000
Aziende aderenti a fine periodo	18.372

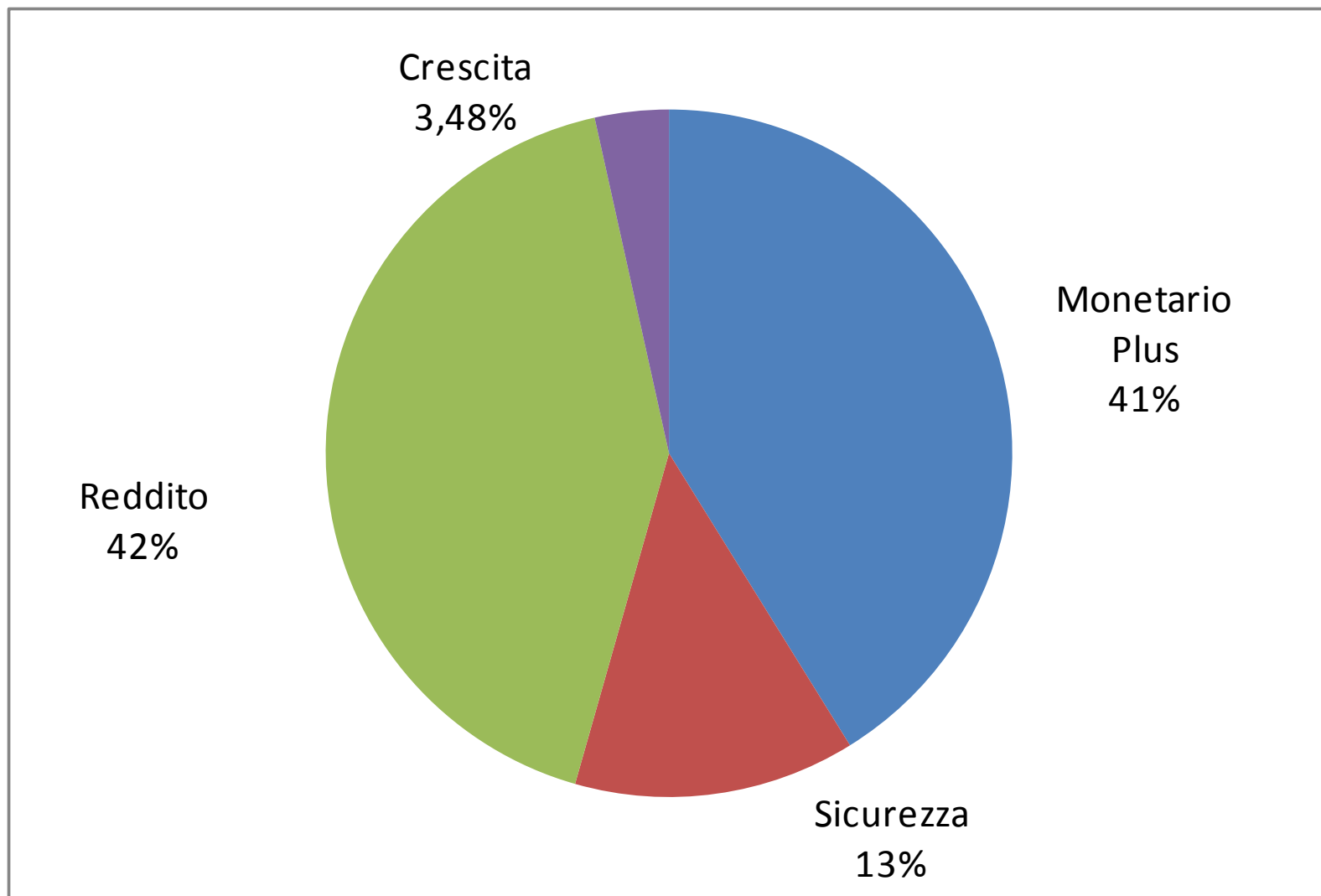
Dati 31/12/2010	Iscritti complessivi	Iscritti di prima occupazione successiva al 28/4/1993	Aziende aderenti	Platea dei lavoratori a cui si applica il contratto collettivo
<i>Metalmeccanici</i>	447.853	219.884	18.208	<i>990.000</i>
<i>Orafi</i>	1.643	802	164	<i>10.000</i>
<i>Totale</i>	449.496	220.686	18.372	<i>1.000.000</i>

<i>Di cui Iscritti taciti</i>	20.415
-------------------------------	--------

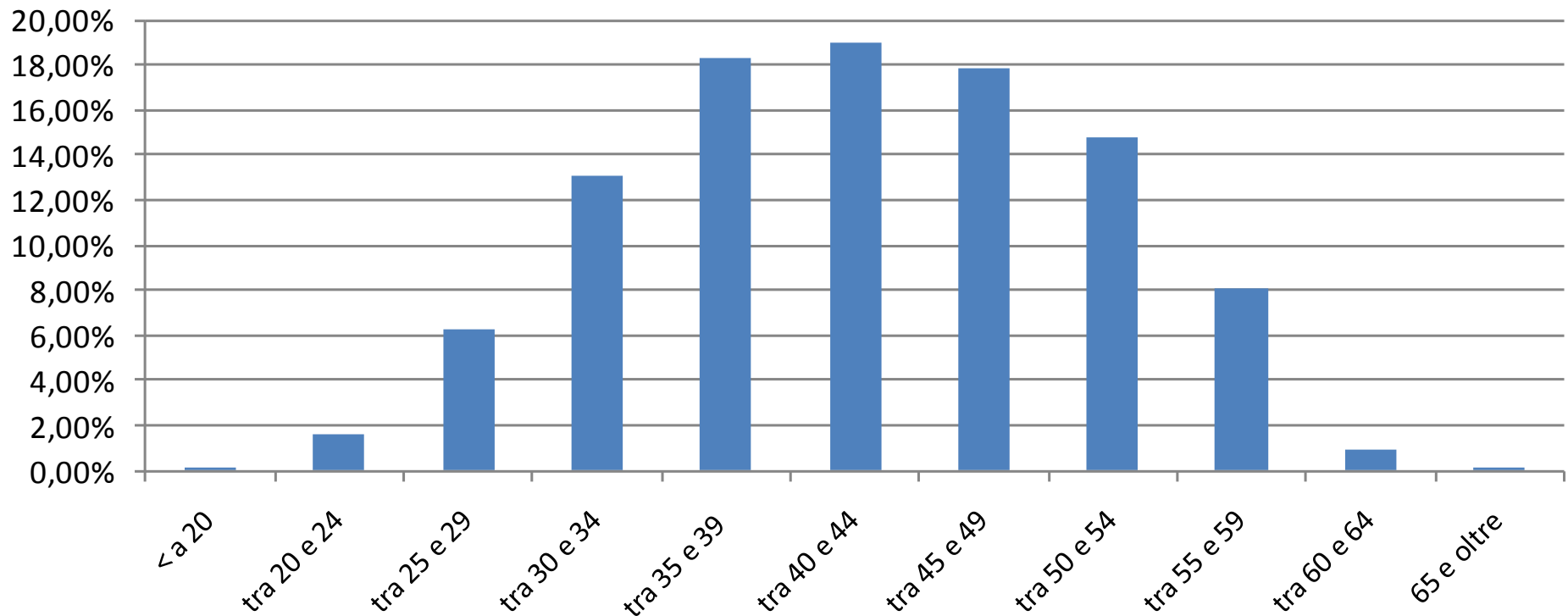
Distribuzione Iscritti

dati al 31/12/2010

Comparto	Iscritti	% Iscritti
Monetario Plus	185.000	41,16%
Sicurezza	59.579	13,25%
<i>- di cui Silenti</i>	<i>20.415</i>	<i>4,54%</i>
Reddito	189.286	42,11%
Crescita	15.631	3,48%
Totale	449.496	100,00%



DISTRIBUZIONE PER ETA' ADERENTI COMETA



**ISCRITTI TOTALI PER CLASSI DI ETA' E SESSO
AI 31/12/2010**

Classi di età	Maschi	Femmine
< a 20	72	4
tra 20 e 24	6.905	597
tra 25 e 29	23.522	4.513
tra 30 e 34	46.633	11.972
tra 35 e 39	65.007	17.092
tra 40 e 44	68.508	17.101
tra 45 e 49	65.514	14.735
tra 50 e 54	54.296	12.183
tra 55 e 59	30.276	6.006
tra 60 e 64	3.733	492
65 e oltre	299	36
TOTALE	364.765	84.731



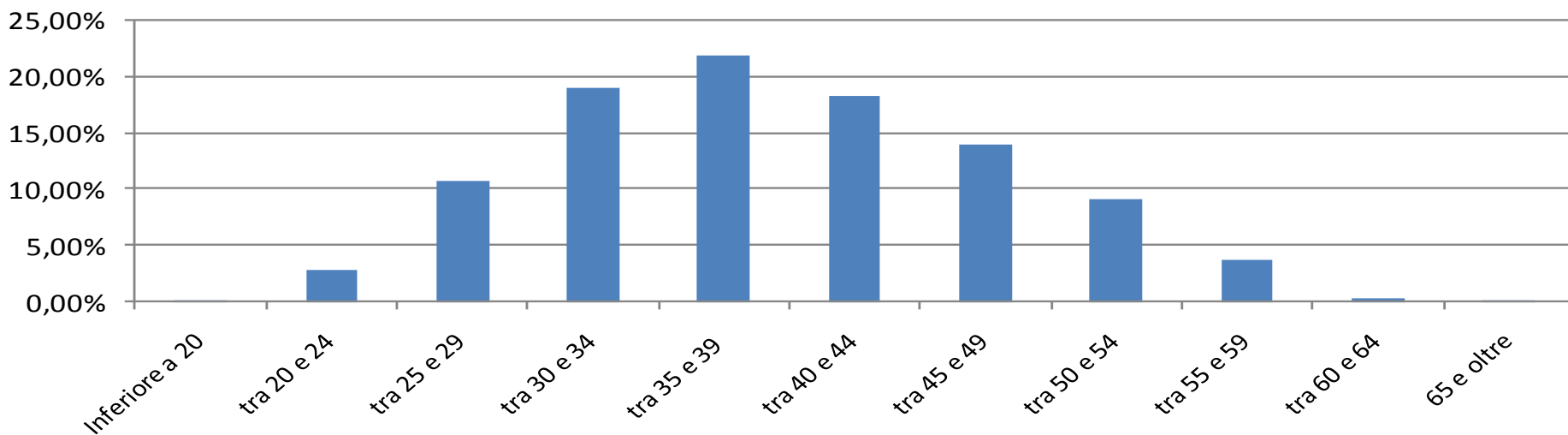
Iscritti totali per regione e sesso al 31/12/2010



Regione	Maschi	Femmine	Totale	%
Piemonte	47.571	14.077	61.648	13,71%
Valle d'Aosta	563	116	679	0,15%
Lombardia	109.167	29.444	138.611	30,84%
Liguria	11.768	2.156	13.924	3,10%
Veneto	35.568	7.775	43.343	9,64%
Trentino-Alto Adige	164	29	193	0,04%
Friuli-Venezia Giulia	11.061	3.254	14.315	3,18%
Emilia Romagna	29.984	8.142	38.126	8,48%
Toscana	22.135	4.359	26.494	5,89%
Umbria	6.919	730	7.649	1,70%
Marche	8.709	2.304	11.013	2,45%
Lazio	20.082	5.940	26.022	5,79%
Abruzzo	7.718	1.275	8.993	2,00%
Molise	471	48	519	0,12%
Campania	23.604	2.989	26.593	5,92%
Puglia	16.205	744	16.949	3,77%
Basilicata	2.946	491	3.437	0,76%
Calabria	890	86	976	0,22%
Sicilia	6.399	545	6.944	1,54%
Sardegna	2.841	227	3.068	0,68%
TOTALE	364.765	84.731	449.496	100,00%

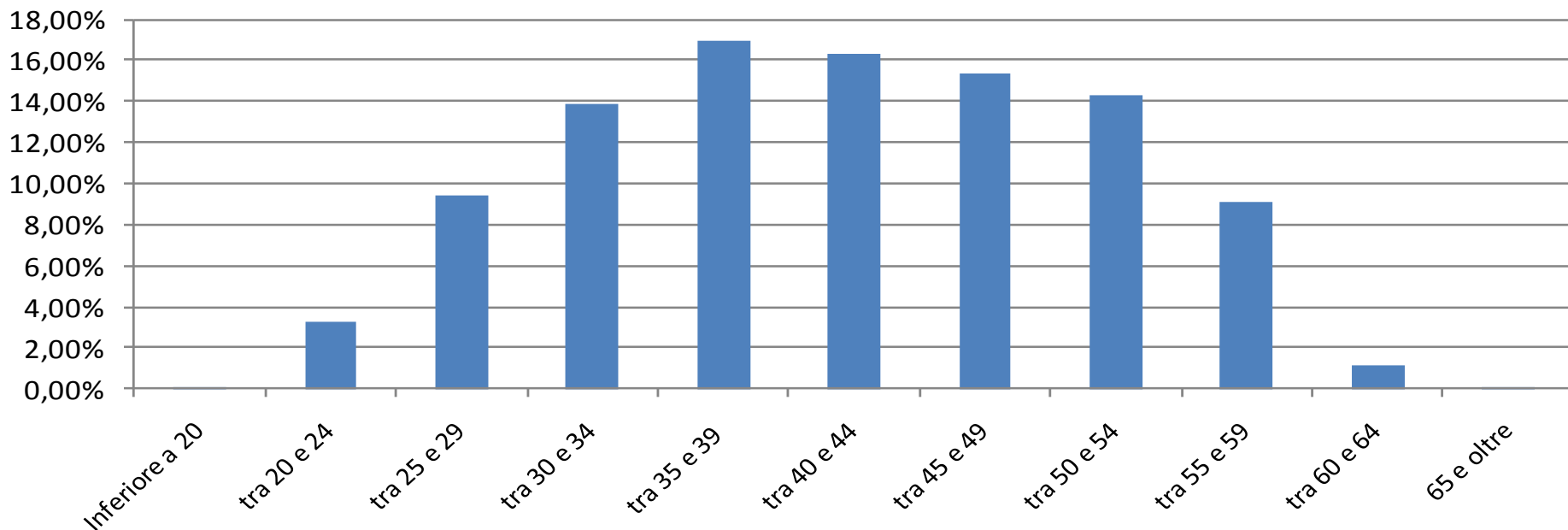
Comparto	Numero aderenti
Monetario Plus	185.000
- di cui donne	37.878
- di cui uomini	147.122

DISTRIBUZIONE PER ETA' ADERENTI MONETARIO PLUS



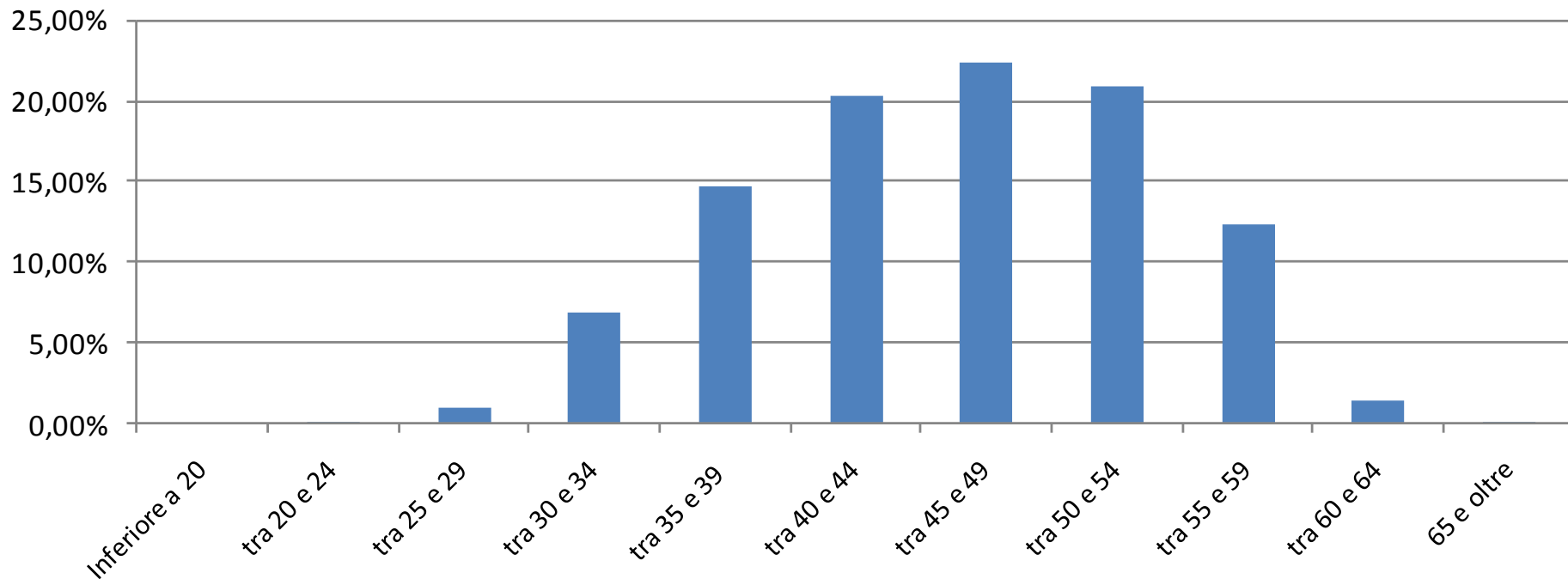
Comparto	Numero aderenti
Sicurezza	59.579
- di cui donne	10.628
- di cui uomini	48.951

DISTRIBUZIONE PER ETA' ADERENTI SICUREZZA



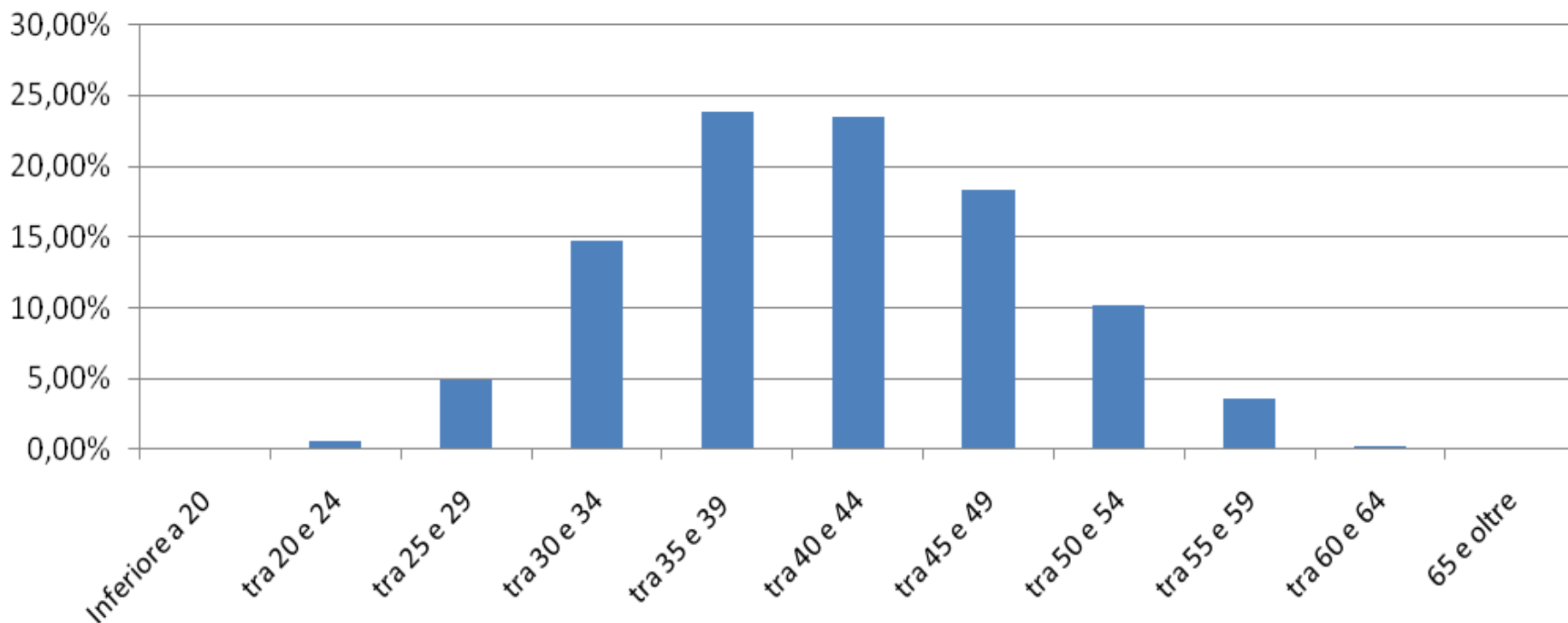
Comparto	Numero aderenti
Reddito	189.286
- di cui donne	34.421
- di cui uomini	154.865

DISTRIBUZIONE PER ETA' ADERENTI REDDITO



Comparto	Numero aderenti
Crescita	15.631
- di cui donne	1.804
- di cui uomini	13.827

DISTRIBUZIONE PER ETA' ADERENTI CRESCITA

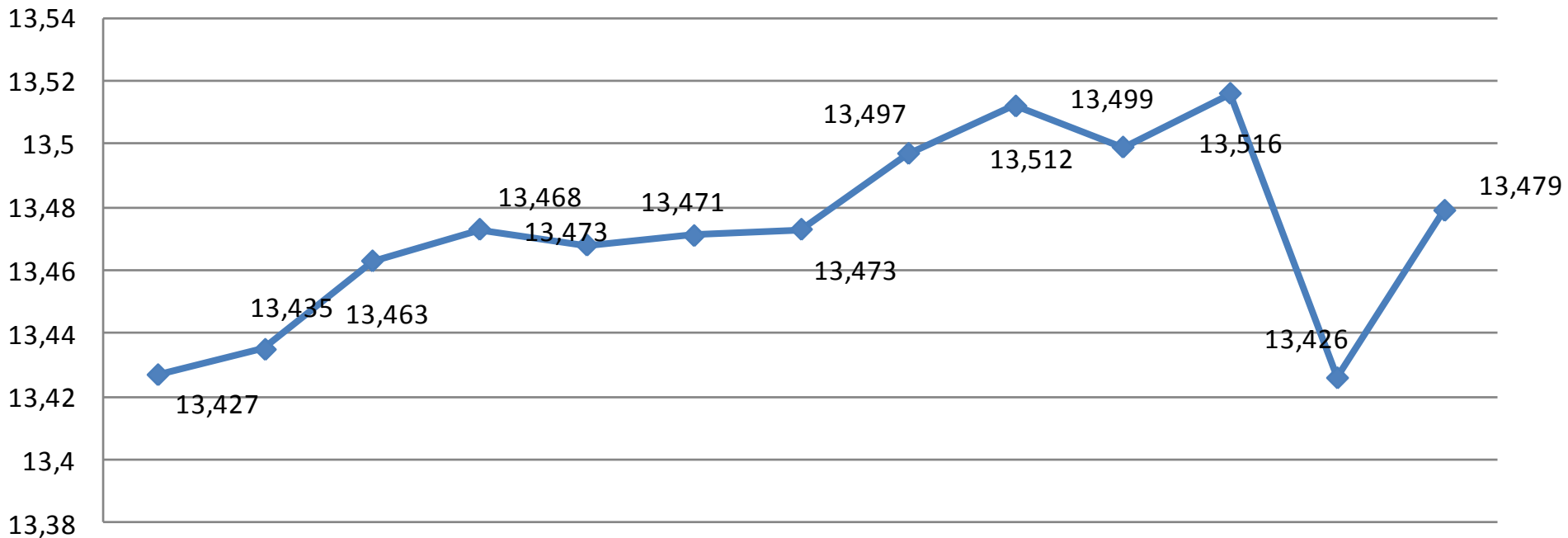




VALORE QUOTA	31/12/2009	31/12/2010
QUOTA NETTA (*)	13,427	13,479
QUOTA LORDA (**)	13,501	13,518



Andamento valore quota Monetario Plus

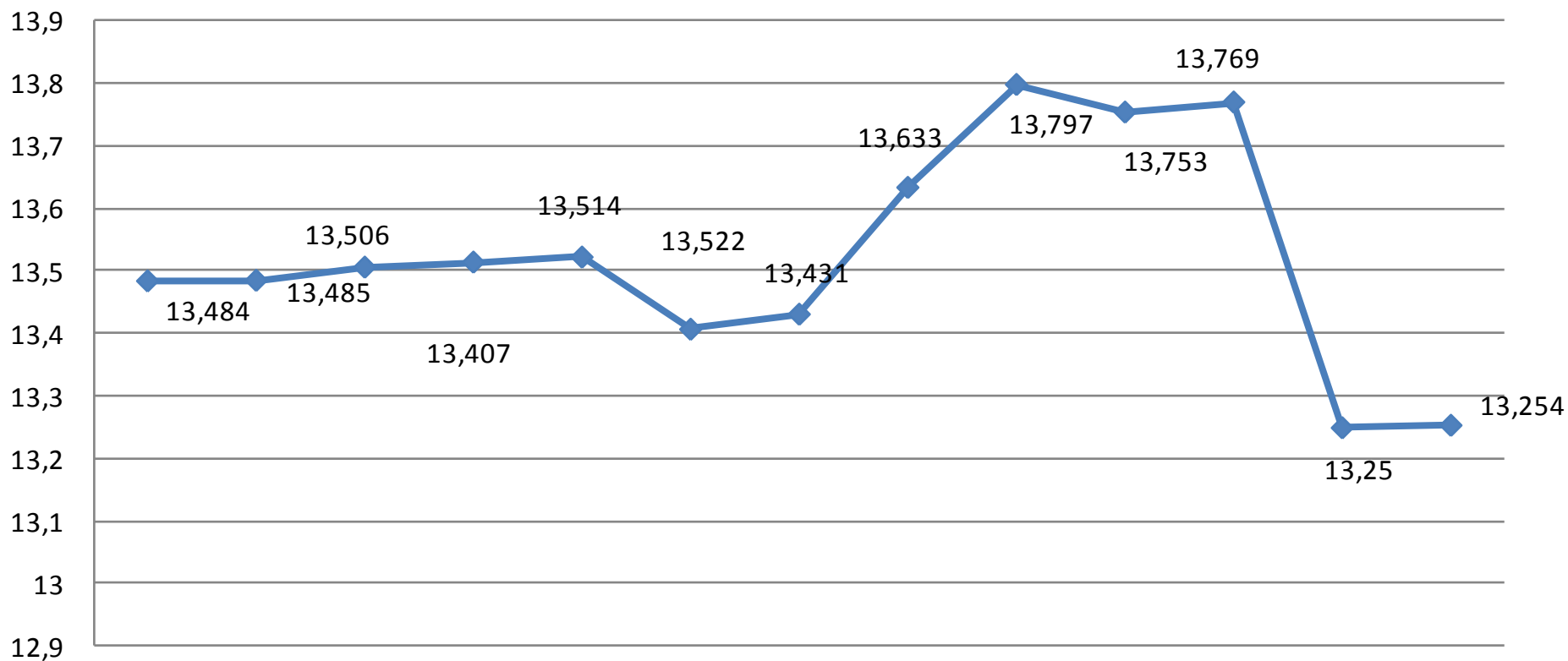




VALORE QUOTA	31/12/2009	31/12/2010
QUOTA NETTA (*)	13,484	13,254
QUOTA LORDA (**)	13,569	13,271



Andamento valore quota Sicurezza

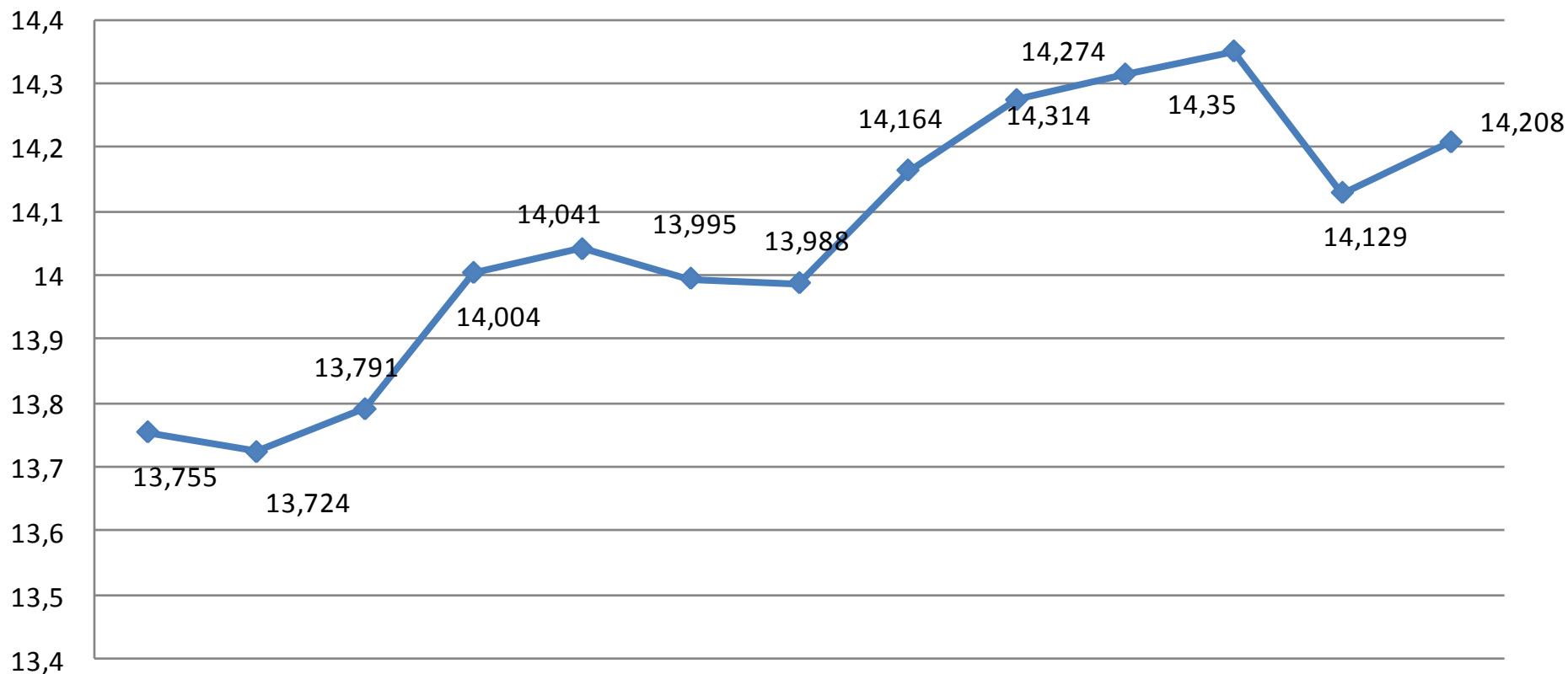




VALORE QUOTA	31/12/2009	31/12/2010
QUOTA NETTA (*)	13,755	14,208
QUOTA LORDA (**)	13,897	14,290



Andamento valore quota Reddito

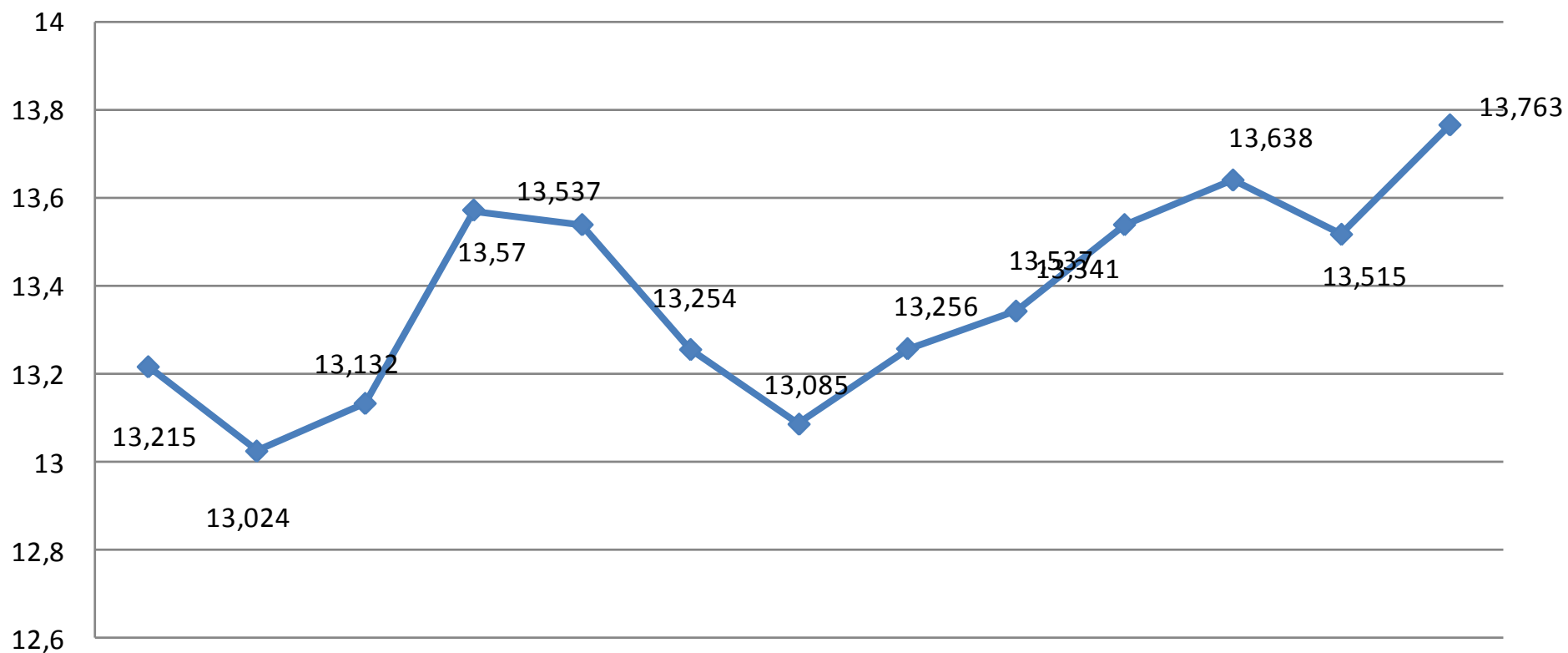




VALORE QUOTA	31/12/2009	31/12/2010
QUOTA NETTA (*)	13,215	13,763
QUOTA LORDA (**)	13,429	13,858



Andamento valore quota Crescita





Anticipazioni



Al 31 dicembre 2010 risultano pervenute al Fondo le seguenti richieste di anticipazione

MOTIVAZIONE	LIQUIDATE	SOSPESE	NON FATTIBILI	TOTALE
IMMOTIVATA	42.027	403	3.759	46.189
1 CASA	8.712	11	2.580	11.303
RISTRUTTURAZIONE	2.141	9	1.510	3.660
SPESE SANITARIE	3.387	3	2.120	5.510
TOTALE	56.267	426	9.969	66.662

Nel corso dell'anno 2010 risultano pervenute le seguenti anticipazioni:

	LIQUIDATE	SOSPESE*	NON FATTIBILI**	TOTALE
IMMOTIVATA	9.920	230	367	10.517
1 CASA	1.814	7	424	2.245
RISTRUTTURAZIONE	608	4	276	888
SPESE SANITARIE	947	3	461	1.411
TOTALE	13.289	244	1.528	15.061

*Per “anticipazioni sospese” si intendono le anticipazioni per cui manca solo la liberatoria da parte della società finanziaria, con cui l’aderente ha in essere un contratto di cessione del quinto dello stipendio.

**Per “non fattibili” si intendono le anticipazioni respinte per mancanza di documentazione o documentazione non valida/incompleta.



ISCRITTI IN COMETA A BG

TOTALE 22124



BREMBO S.P.A.	SAN GIOVANNI BIANCO	BG	68
RONO SRL	ALMENNO SAN BARTOLOMEO	BG	69
COLOMBO DESIGN SPA	TERNO D'ISOLA	BG	69
FONDERIE MARIO MAZZUCCONI SPA	AMBIVERE	BG	72
FOND. OFF. PIETRO PILENGA SPA	COMUN NUOVO	BG	81
SCHNEIDER ELECTRIC SPA	STEZZANO	BG	74
FBM - HUDSON ITALIANA SPA	TERNO D'ISOLA	BG	93
ABB S.P.A.	DALMINE	BG	96
N&W GLOBAL VENDING S.P.A.	VALBREMBO	BG	102
OLMI SPA	SUISIO	BG	158
FONDERIE MARIO MAZZUCCONI SPA	PONTE SAN PIETRO	BG	160
BREMBO S.P.A.	STEZZANO	BG	171
BREMBO S.P.A.	MAPELLO	BG	186
DALMINE SPA	COSTA VOLPINO	BG	199
M. S. AMBROGIO SPA	LECCO	BG	248
DMV STAINLESS ITALIA SRL	COSTA VOLPINO	BG	248
PROMATECH SPA	COLZATE	BG	250
SCHNEIDER ELECTRIC SPA	STEZZANO	BG	313
SIAC SPA	PONTIROLO NUOVO	BG	316
ABB S.P.A.	MILANO	BG	358
LUCCHINI RS S.P.A.	BRESCIA	BG	416
N&W GLOBAL VENDING S.P.A.	VALBREMBO	BG	402
SAME DEUTZ-FAHR ITALIA SPA	TREVIGLIO	BG	858
BREMBO S.P.A.	CURNO	BG	1149
DALMINE SPA	DALMINE	BG	1579



POSIZIONE IN COMETA



Contributo aderente:	3.800,76
TFR/TFR Silente:	9.151,43
Totale lavoratore:	12.952,20
Contributo azienda:	2.443,46
Rendimento fondo:	3.218,89
Totale Azienda + Rendimento:	5.662,34
Totale controvalore:	€18.614,54



NON HO ADERITO A COMETA



Contributo aderente:	3.800,76
TFR/TFR Silente:	9.151,43
Totale lavoratore:	12.952,19
Contributo azienda:	0
Rendimento TFR:	902,64
Totale Azienda + Rendimento TFR:	902,64
Totale controvalore:	€13.854,83